

【A4 纸 1:1 纸样打印方法】

小店会每周上新款的，水玫瑰在此感谢各位的大力支持！

这份是水玫瑰原创的 A4 1:1 纸样使用教程，提供同好参考！谢绝转载，否则追究相关责任！请珍惜水玫瑰的劳动成果！

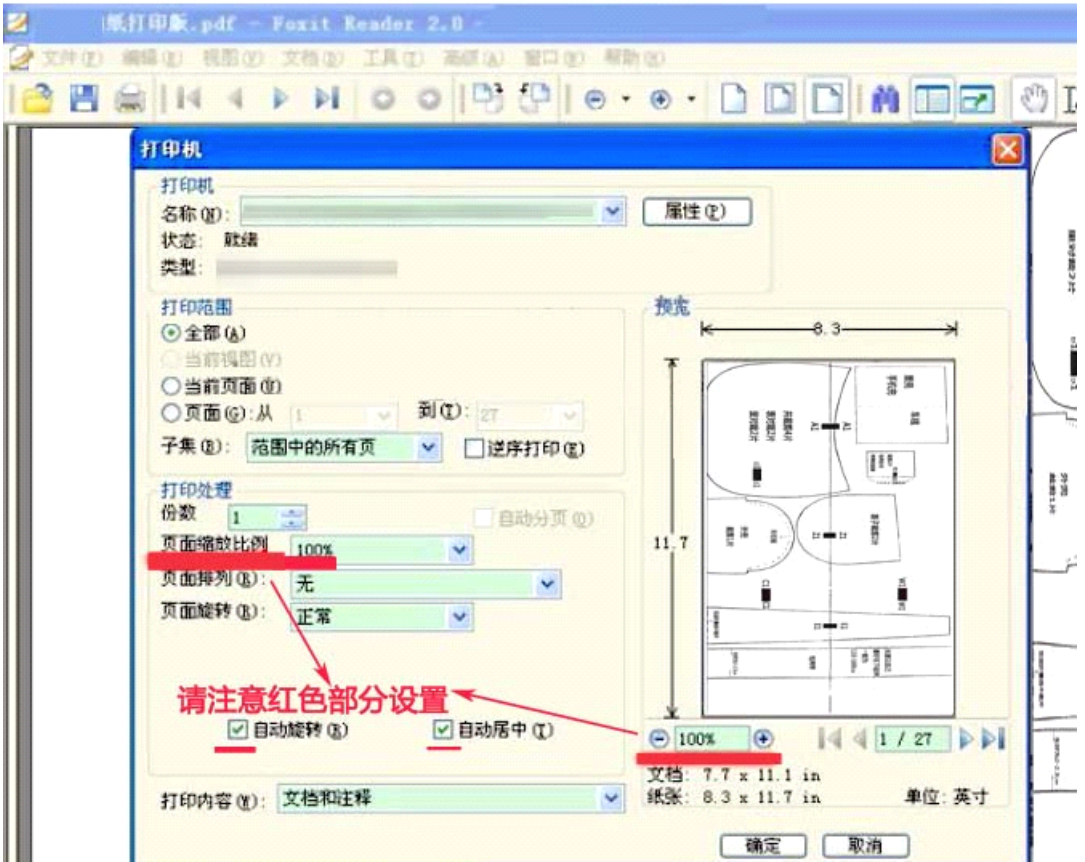
下面水玫瑰介绍下打印机的设置问题：

1.打印的设置：

这个很重要，如果打印比例设置有误，那么打出的裁剪图尺寸也会有误差甚至不能用的，请千万注意。Foxit Reader 和 Adobe Reader 软件是比较常用的，两款在打印设置上有点不一样，我把截图给大家发下 Foxit Reader 的设置界面：



以下是 Foxit Reader 的设置



2. 先打测试页：

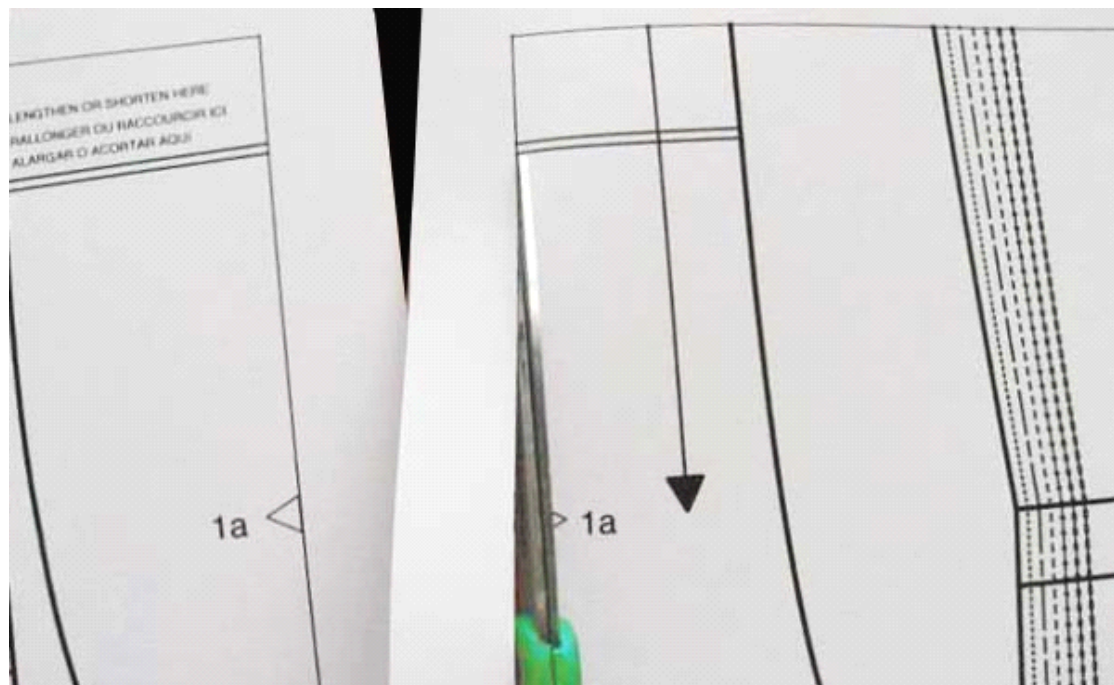
水玫瑰会在发的压缩包里单独发一个测试页的文件。一般是10*10 厘米的方框（存在1-2毫米的误差）为免浪费A4纸，请打印测试页OK后再打印裁剪纸样哦，测试页是所有纸样可以通用的，只需测试一次，以后都按照这个设置即可。

3.打印：

设置好后直接打印就可以了。（很简单，有打印机的朋友应该都会的，在此就不多说了，呵呵）

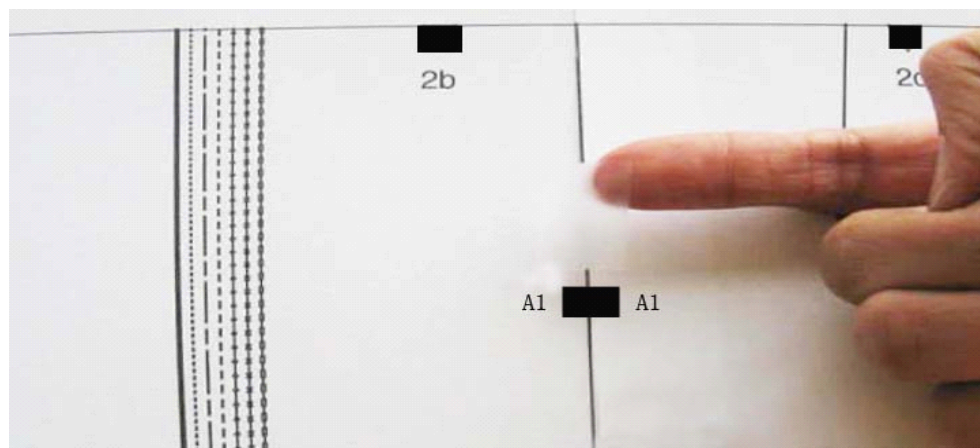
4.打印好后的拼接:

水玫瑰设置打印出的图片比 A4 纸小，为方便拼接四周会有方框，大家把多余的裁去，或折叠在后面就可以了



然后把标有相同编码的边拼合在一起就可以了。如 A1 和 A1，这个步骤需要耐心和细心，慢慢拼可以减少误差，粘帖大家什么顺手用什么吧！双面胶，透明胶带都可以的，个人感觉透明胶带好用，呵呵！

为了方便拼接有的纸样水玫瑰会在页面标明序号①②等，大家可以按找这个顺序查找和拼接



5.关于尺寸:

一种是一个尺码是一份PDF文件，这类PDF文件名就是尺码。

另一部分纸样的所有尺码在一份PDF 文件里，大家可以看到拼合后纸样边缘有许多条线，其实每条线旁边有代表尺码的数字，代表不同的尺码，大家照自己需要的尺码那条线剪就可以了

6.关于缝份:

缝份为1CM, 水玫瑰会在上传的时候和文件名里标明需要不需要放缝份的，大家留意下就可以了.