

拼接框：196mm

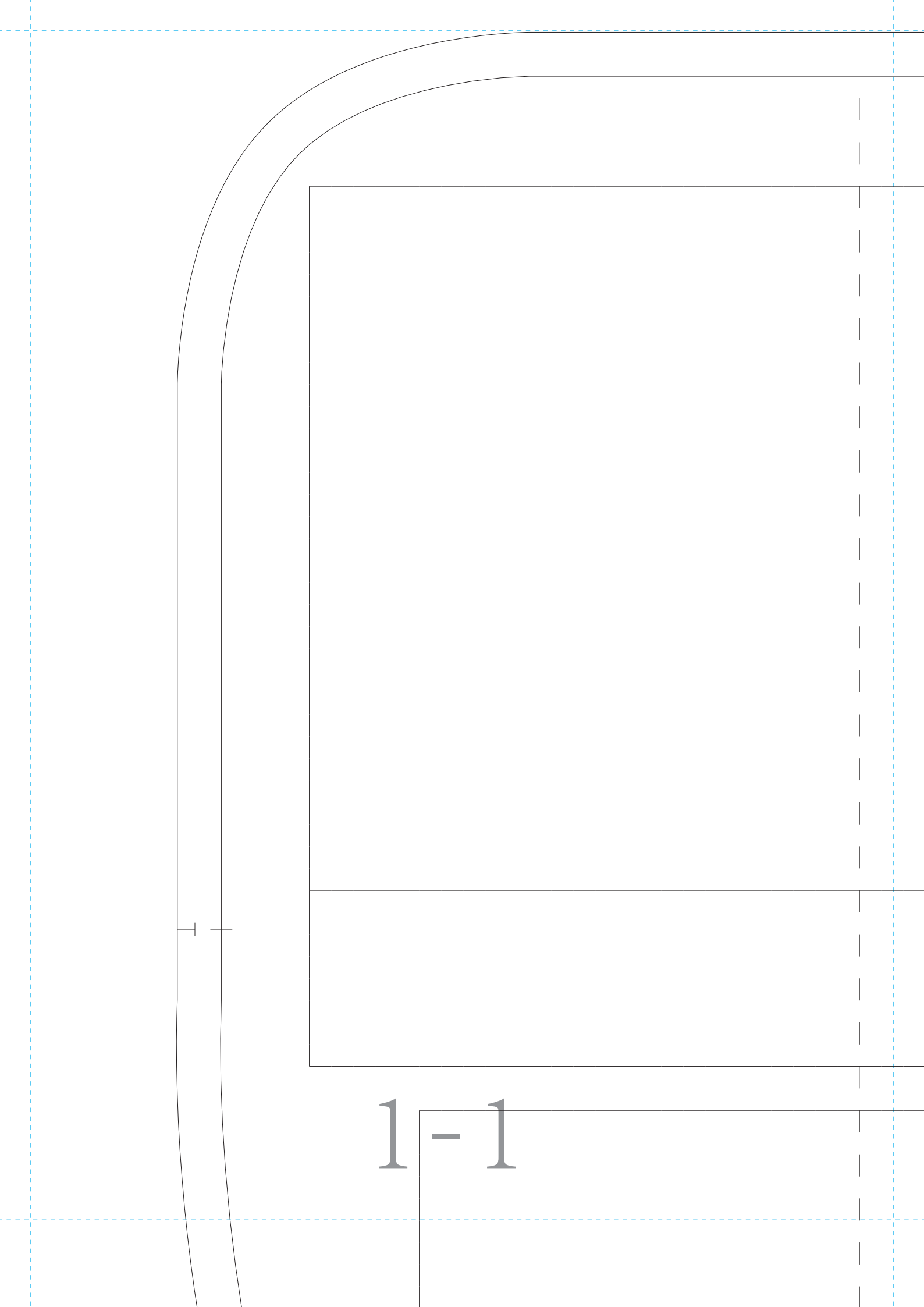
测量蓝虚线尺寸=196x270mm 确定无误再生产

双肩包

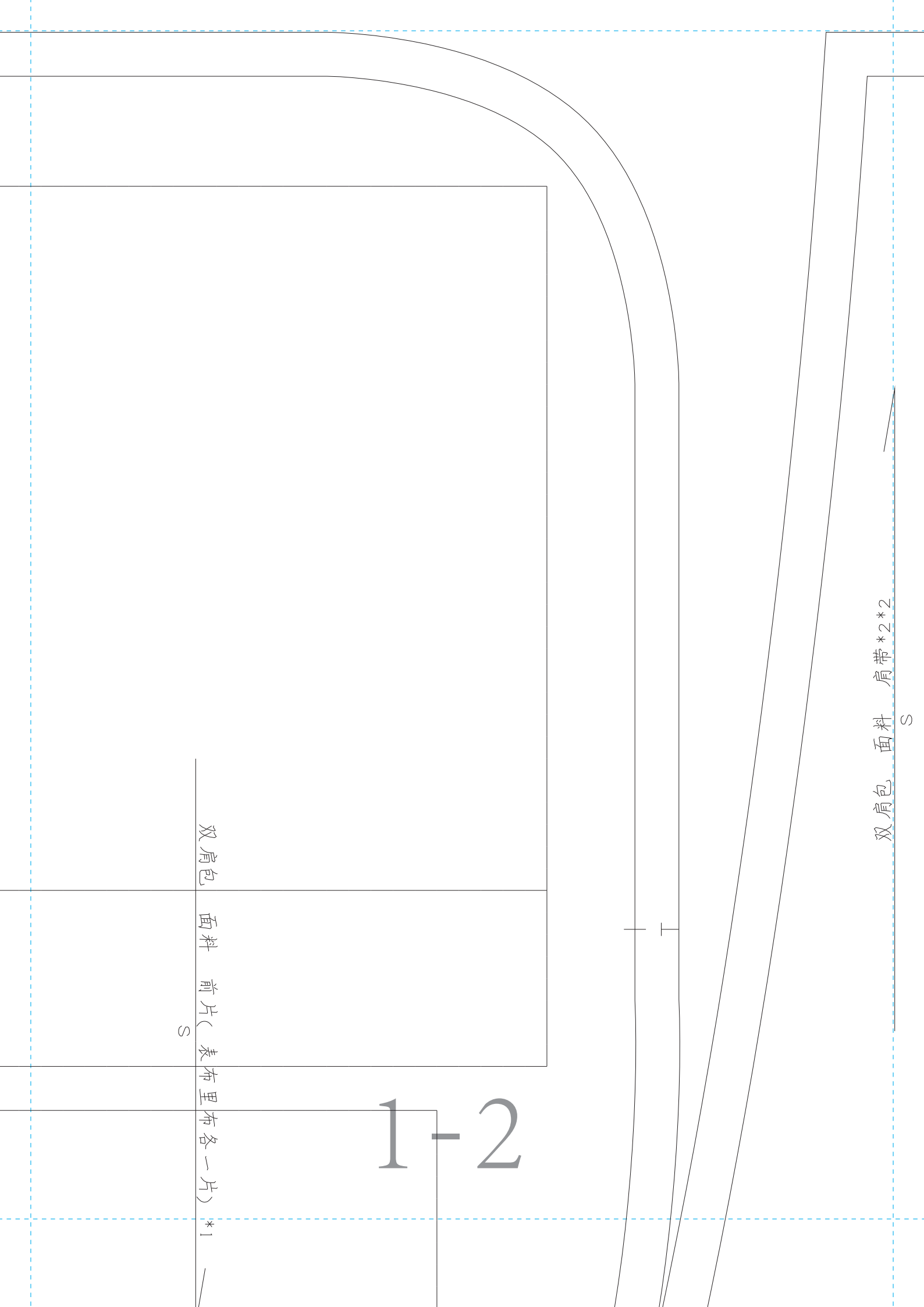
效果图



拼接框：270mm



1-1



双肩包
面料
前片 (表布里布各一片) *1

S

1-2

T

双肩包 面料 肩带 *2*2

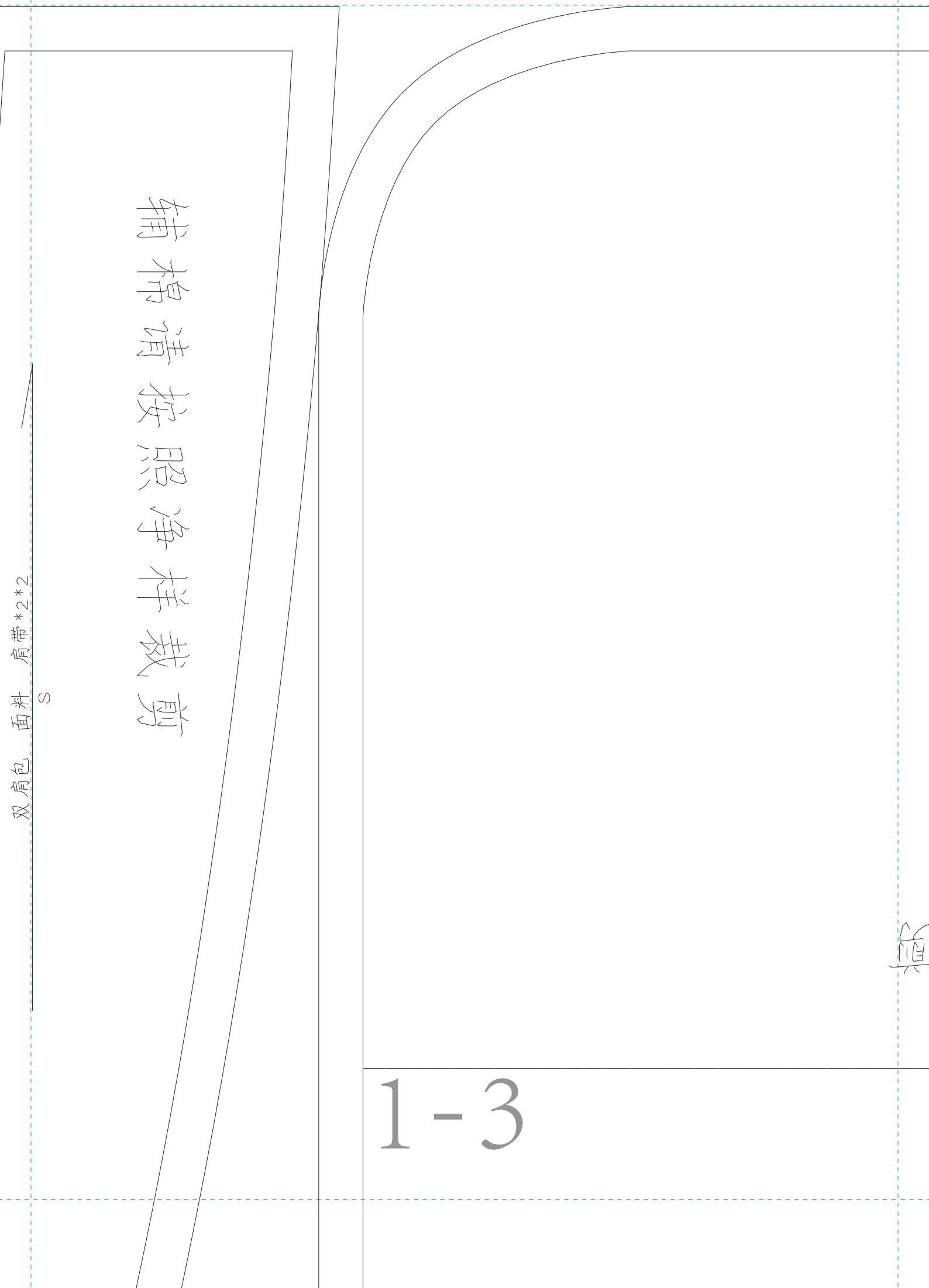
S

1-3

辅棉请按照净样裁剪

S

双肩包 面料 肩带 *2*2



辅棉请按照净样裁剪

双肩包 里布 内袋裁片*1

S

1-4

5

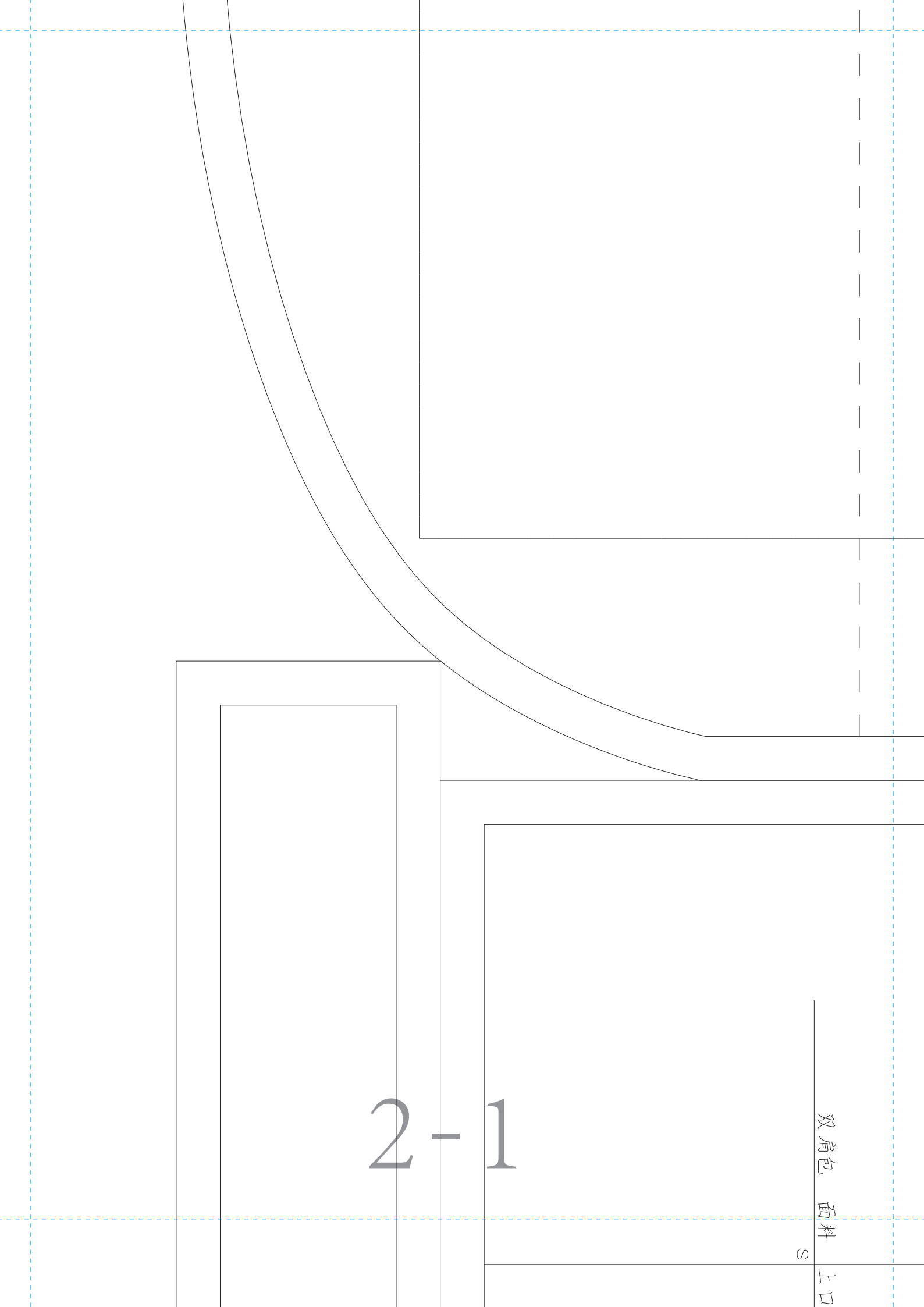
双肩包 面料 下口袋拉链盖 * 1

S

双肩包 面料 上口袋侧下片 * 1

S

1-6



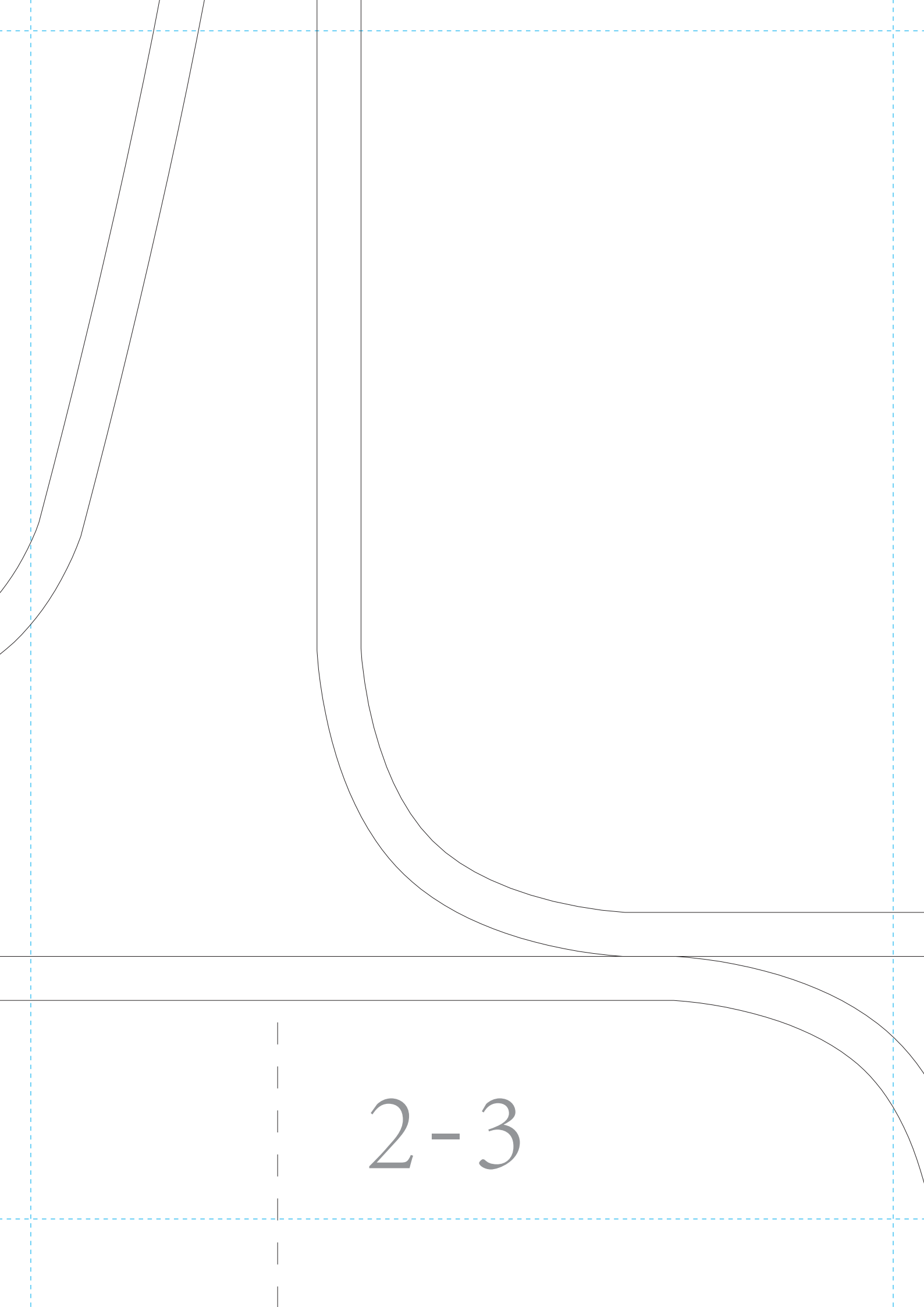
2-1

双肩包 面料 上口

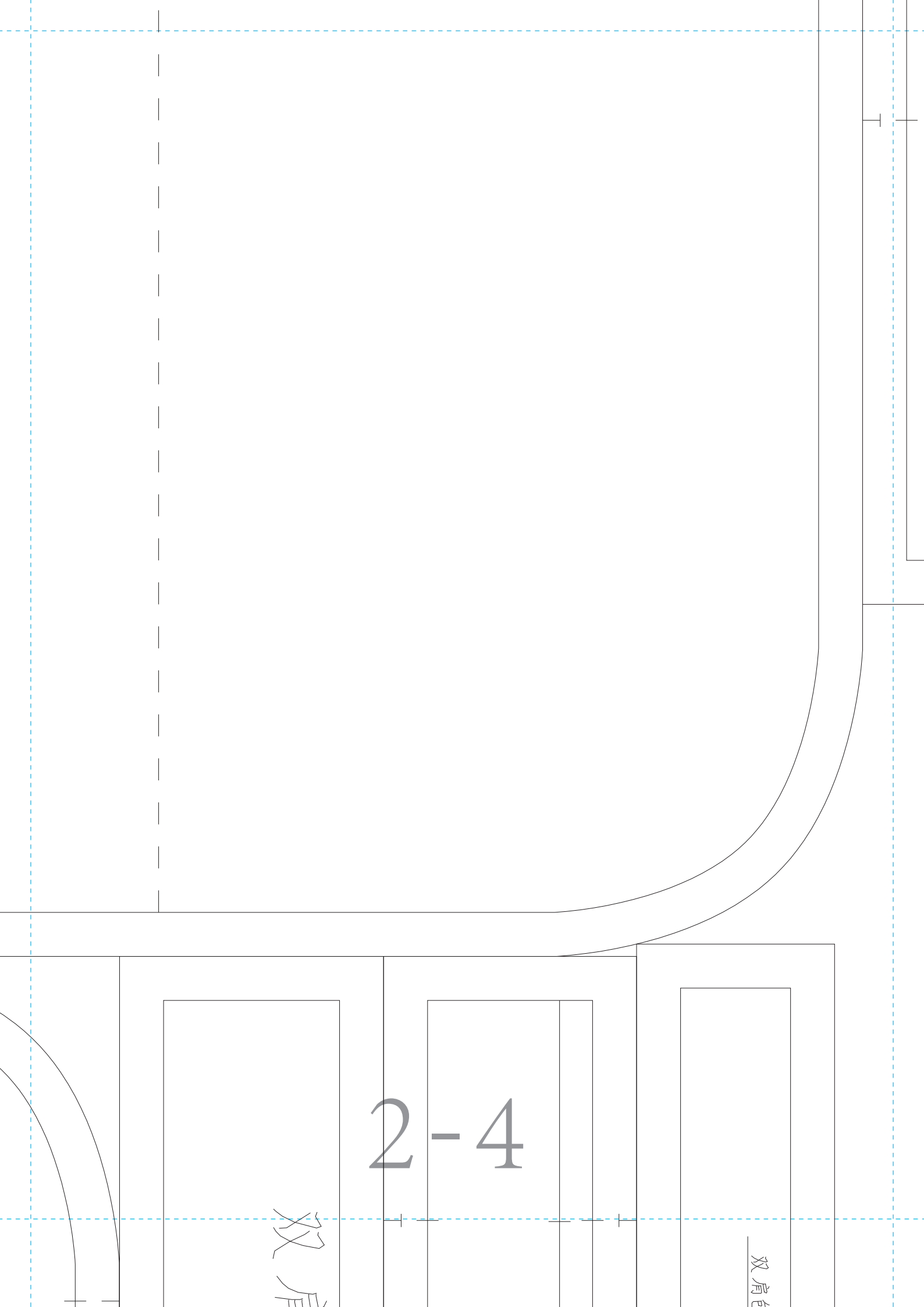
S

1 * 1

2-2



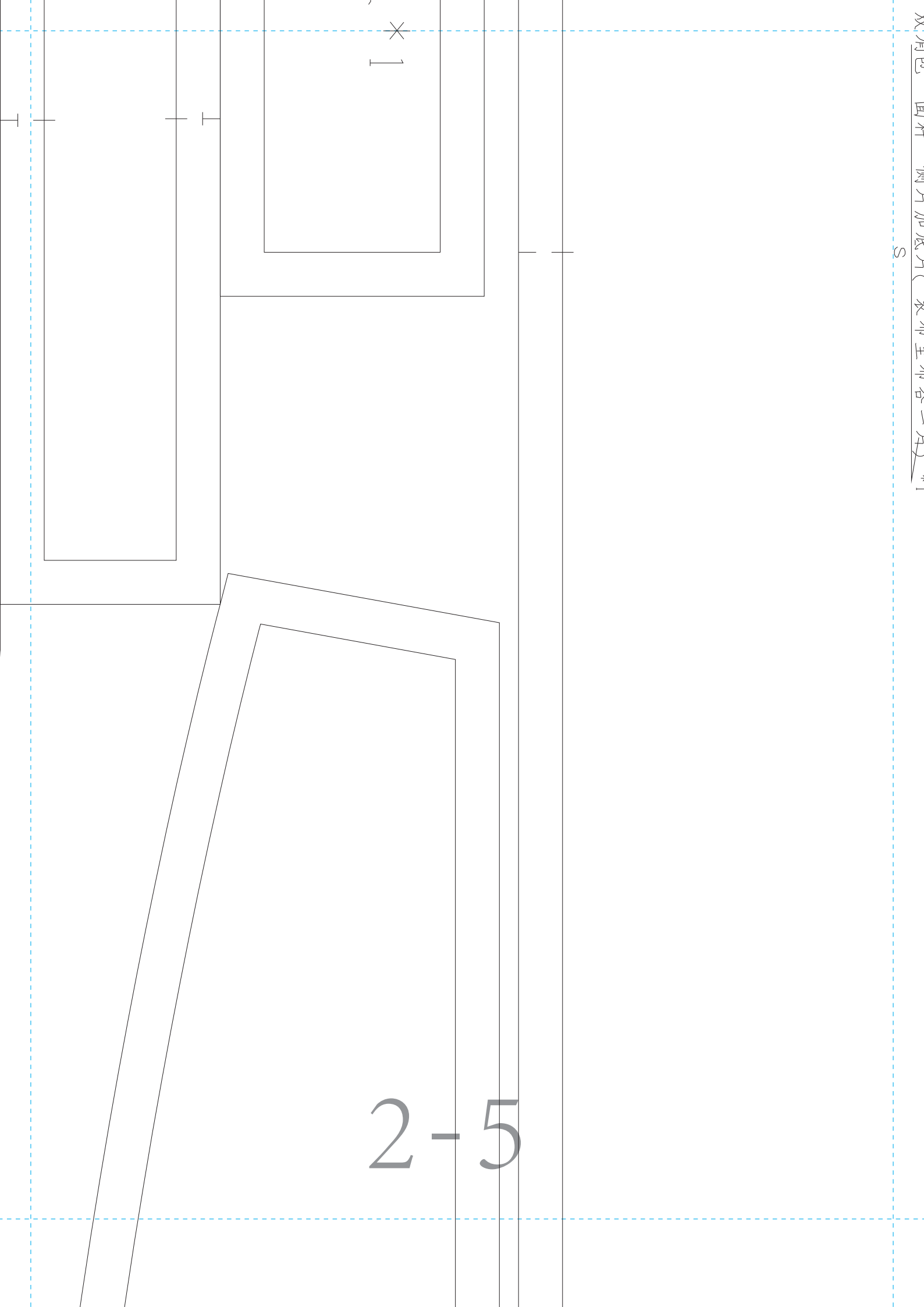
2-3



2-4

双肩

双肩



2-5

1
*

双肩包 面料 上片前 (表布里布各一片) *1

S

2-6

双肩包 面料 侧片加底片 (表布里布各一片) *1

S

双肩包 里布 上片拉链盖 *1

S

3-1

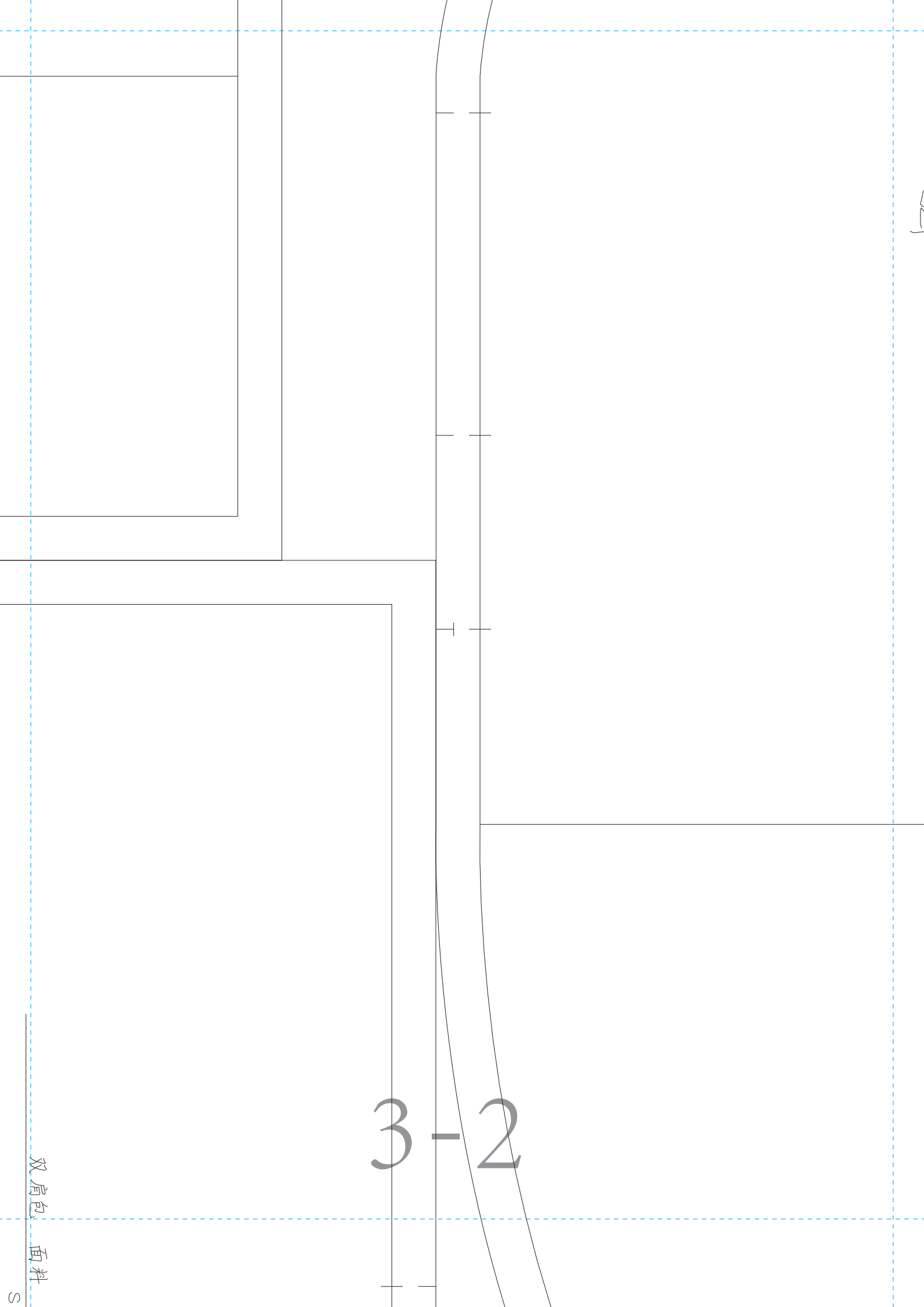
S

上口袋前片 *1



S

双肩包 面料



3-2

双肩包
面料

S

辅棉请按照净样裁剪

双肩包 面料 后片(表布里布各一片) *1

3-3

双肩包 面料 手提带*2
S

双肩包 面料 上口袋上片*1
S

上口袋拉链长度30厘米

3-4

双肩包 面料 上口袋拉链盖*1
S

双肩包 面料 上片后(表布里布各一片) *1

拉链长度64厘米

5

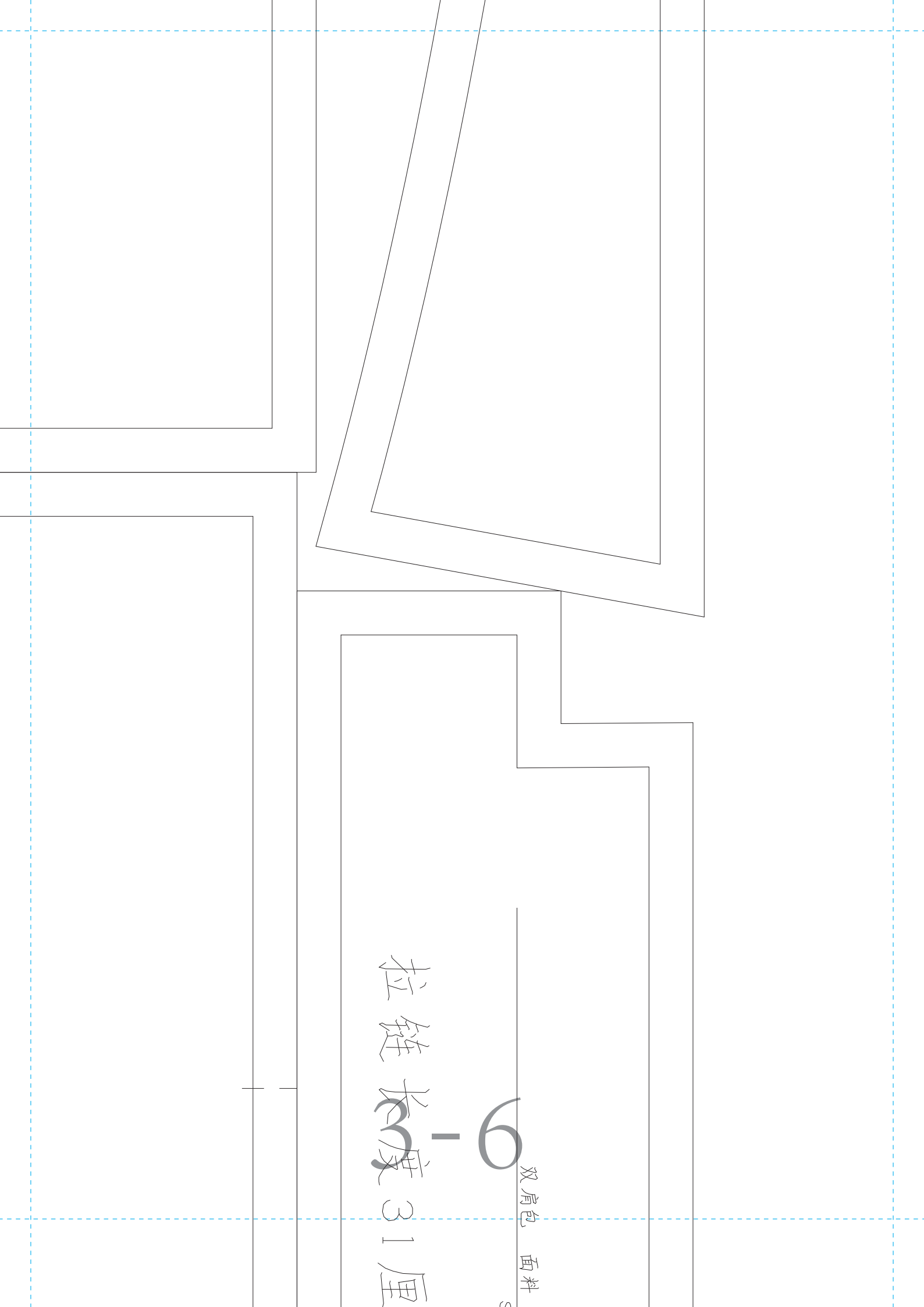
辅棉请按照净样裁

双肩包 面料 底片*1

双肩包 面料

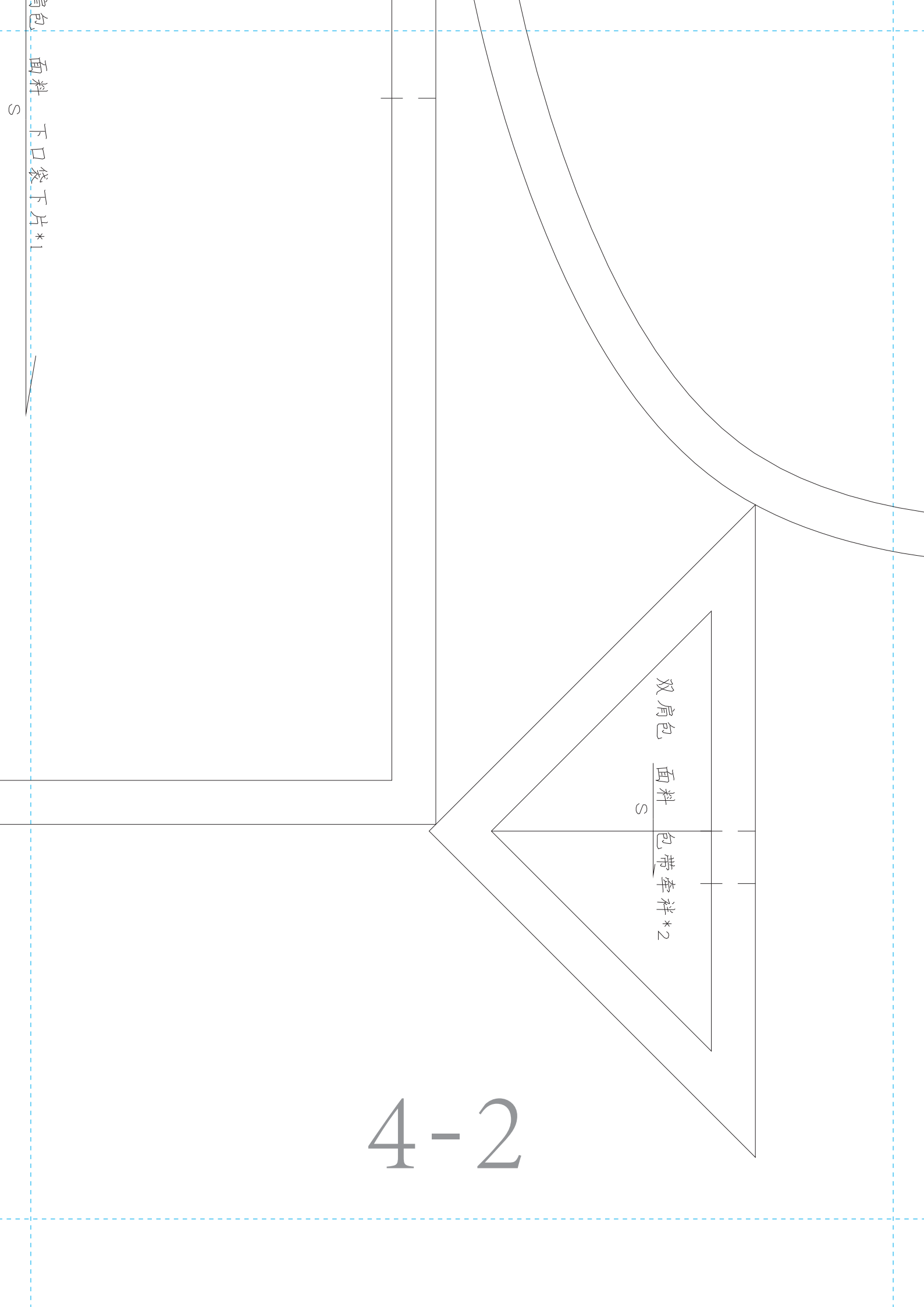


拉链长度 31 厘米

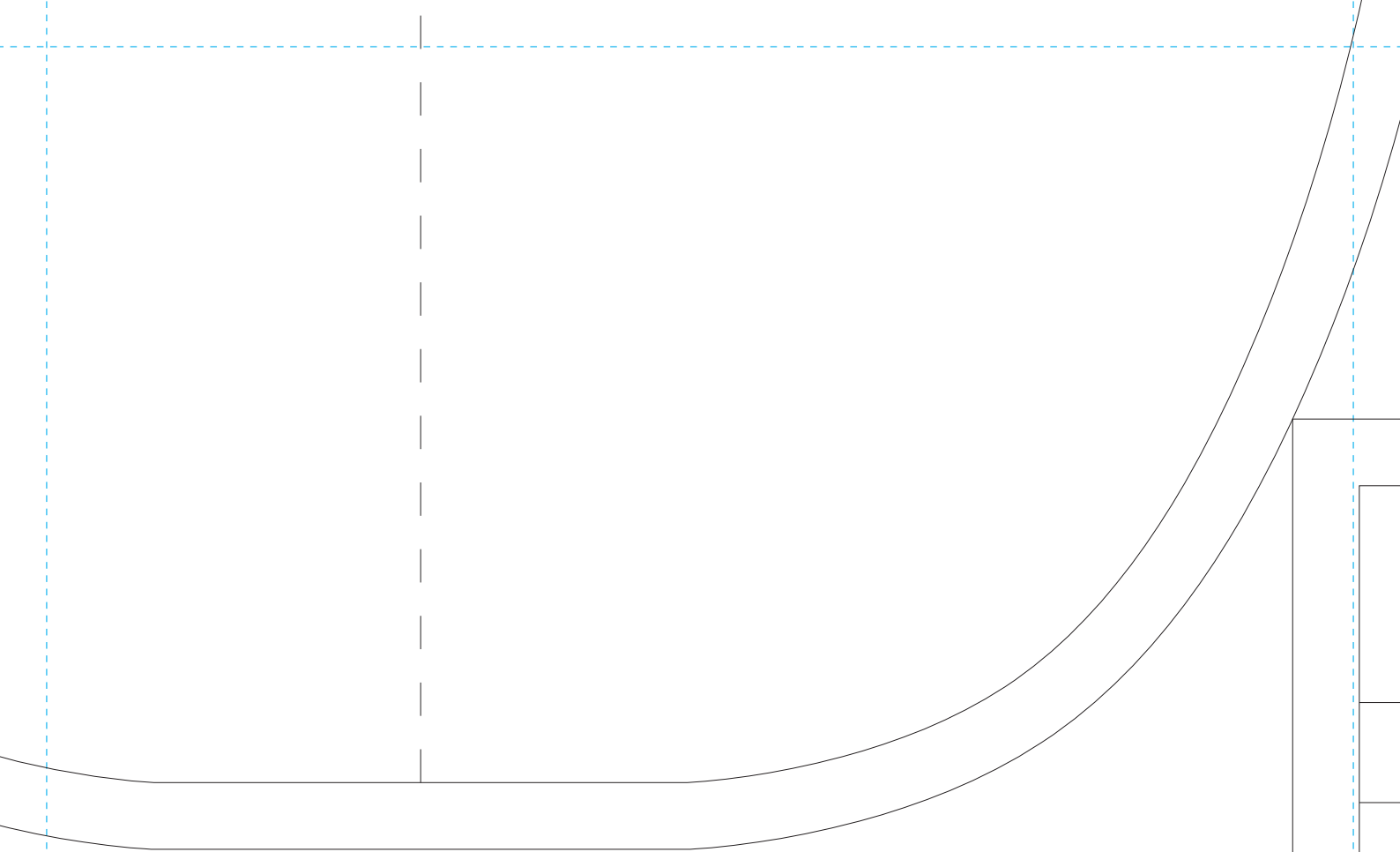


双肩包

4-1



4-2



4-3

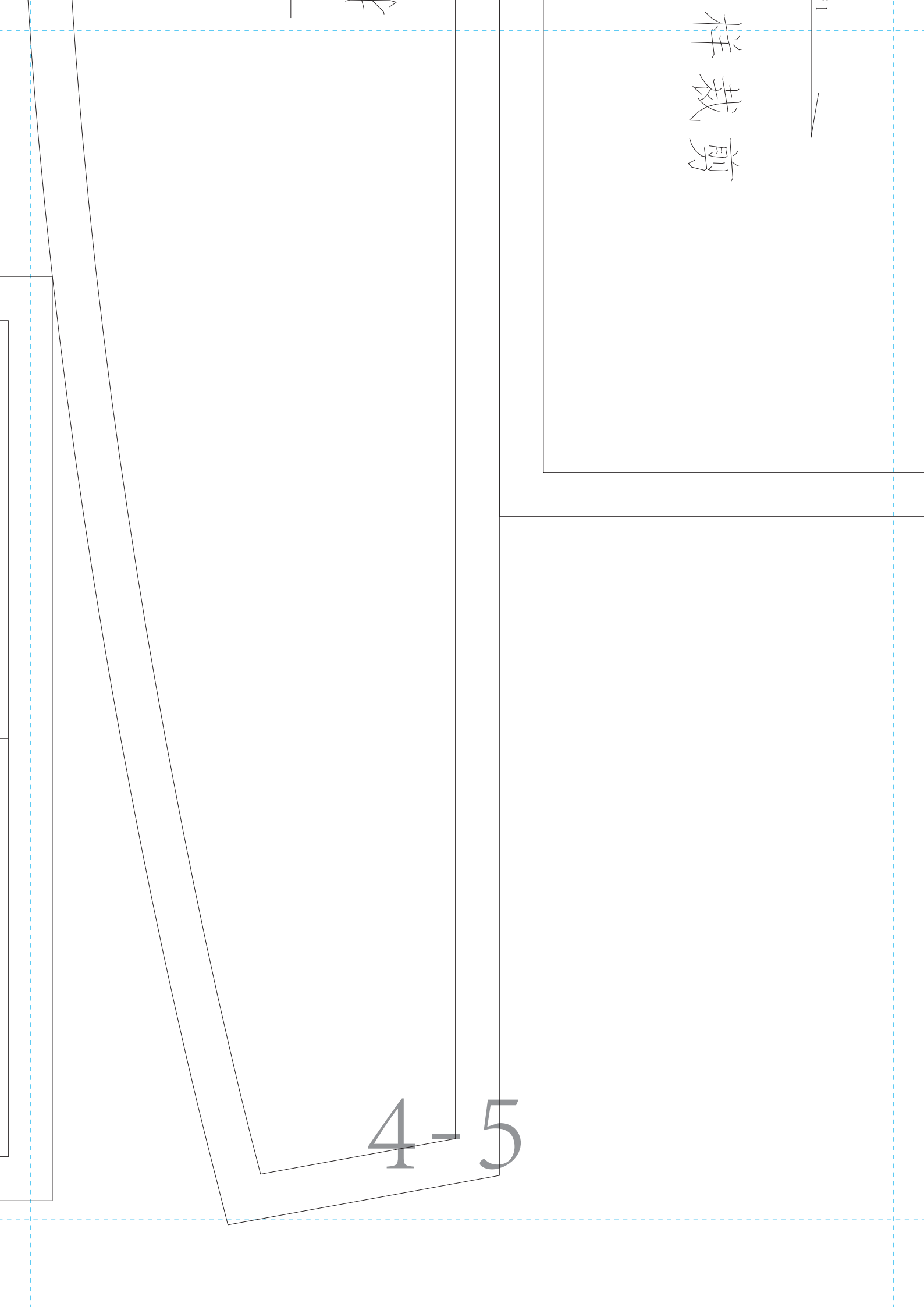
双肩包 面料 侧口袋*2
S

4-4

样裁剪



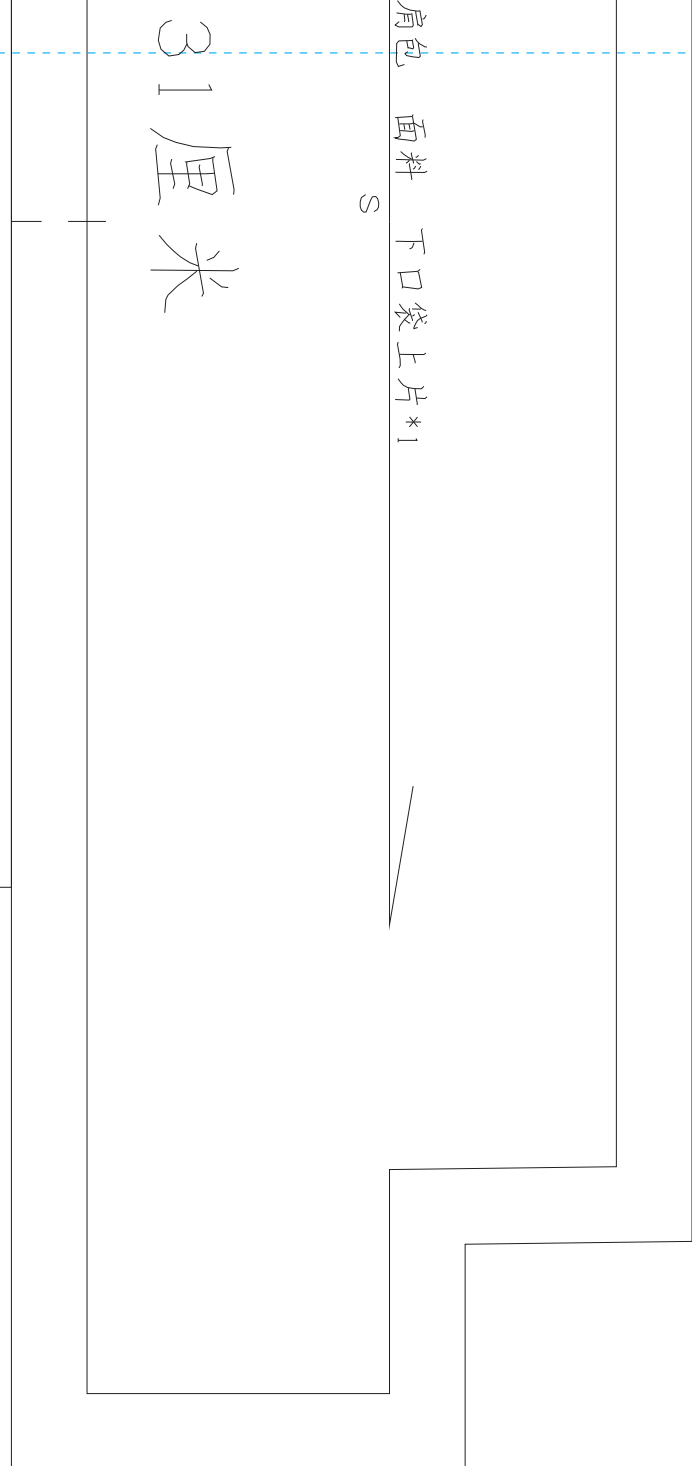
4-5



肩包 面料 下口袋上片*1

S

31厘米



4-6

